



Nestavilla
LATA.

T.C.
TÜRK PATENT ENSTİTÜSÜ

FAYDALI MODEL BELGESİ

No: TR 2010 07046 Y

Bu Belge 551 Sayılı Patent Haklarının Korunması Hakkında Kanun Hükmünde Kararname'nin 162 nci maddesi uyarınca 25.08.2010 tarihinden itibaren 10 yıl süre ile verilmiştir.


Salih BEKTAŞ
Enstitü Başkanı
Patent Dairesi Başkanı

(12) FAYDALI MODEL BELGESİ

(21) Başvuru Numarası
u 2010/07046

(51) Buluşun tasnif sınıfı
E04C 2/30

(22) Başvuru Tarihi
2010/08/25

(43) Başvuru Yayın Tarihi
2011/02/21

(11) Başvuru Yayın No.
TR 2010 07046 U

(45) Faydalı Model Belgesinin Veriliş Tarihi
2011/08/22

(30) Rüçhan Bilgileri (32) (33) (31) (74) Vekil

**ERCAN EKİNCİ (AYDIN AYDIN MARKA PATENT
DANIŞMANLIK LTD. ŞTİ.)**

BAĞLARBAŞI MAH. ŞAHİN SOK. AYDIN AYDIN PLAZA NO:12/3
MALTEPE/İSTANBUL

(71) Faydalı Model Sahibi

VEFA PREFABRİKE YAPILAR SANAYİ TİCARET ANONİM ŞİRKETİ

Altıkarınca Mah.yanyol Cad.no:180 PENDİK İSTANBUL TÜRKİYE

(72) Buluşu Yapan

ORHAN GÜNER

Altıkarınca Mah.yanyol Cad.no:180 PENDİK
İSTANBUL TÜRKİYE

(54) Buluş Başlığı

Prefabrik yapı panelleri için lata

(57) Özet

Bulus, prefabrik yapı karkasını oluşturan ve yer düzelemine esasen dik vaziyetteki destek elemanları arasına yerleştirilen panellere sahip bir prefabrik yapıda, bu prefabrik yapının dahili ve harici ortamları arasında ısı transferini engellemek üzere, destek elemanları boyunca tercihen prefabrik yapının dış yüzeyine ve isteğe bağlı olarak iç yüzeyine yerleştirilen esasen U formuna sahip en az bir lata ile ilgilidir.

1
TARİFNAME
PREFABRİK YAPI PANELLERİ İÇİN LATA

TEKNİK ALAN

5

Mevcut buluş, prefabrik yapı panellerinin birleştirilmesi amacıyla kullanılan sac ile dış ortam arasında yalıtım işlevi temin eden ve estetik bir görünüm sağlayan lata ile ilgilidir.

10

BULUŞUN ALT YAPISI VE BİLİNEREN UYGULAMALAR

Prefabrik yapılara duyulan ilgi, bu yapıların kolay kurulabilmeleri, maliyet avantajı sağlamaları gibi birçok olumlu etmen nedeniyle hızlı bir artış göstermiştir. Bir prefabrik yapı birbirine H profili saclarla birleştirilen panellerden oluşmaktadır. Bu paneller esasen birbirinden mesafeli biçimde karşılıklı duran çimento yongalı levhalar ve bu levhaların arasında tertip edilen bir yalıtım malzemesinden oluşur.

15

Mevcut panel konstrüksiyonunun içerdiği bir dezavantaj , harici ortamdaki dahili ortama transfer olan ısıнын etkin biçimde engellenememesi neticesinde duyulan rahatsızlıktır. Nitekim, H profili sacın dış ortama bakan geniş yüzeyi üzerinde bu sacı yalıtım bir unsur özellikle de estetik bakımdan kabul edilebilir vasıflarda bir unsur önerilmiş değildir. Bu durum, özellikle kış koşullarında dahili ortamdaki iklim koşullarının makul seviyelerde tutulabilmesi için tüketilmesi lazım gelen enerjiyi arttırmaktadır.

20

25

BULUŞUN AÇIKLAMASI

Mevcut buluşun bir amacı, prefabrik yapılarda harici ve dahili ortam arasındaki sıcaklık farkından doğan ısı transferinin azaltılmasını ve böylelikle dahili ortamda makul iklim koşullarının muhafaza edilmesi için gereken enerji tüketiminin en düşük seviyeye indirilmesini sağlamaktır.

30

Buluş amacına ulaşmak üzere, prefabrik yapı karkasını oluşturan ve yer düzelemine esasen dik vaziyetteki destek elemanları arasına yerleştirilen panellere sahip bir prefabrik yapıda, bu prefabrik yapının dahili ve harici ortamları arasında ısı transferini engellemek üzere, destek elemanları boyunca tercihen
5 prefabrik yapının dış yüzeyine ve isteğe bağlı olarak iç yüzeyine yerleştirilen esasen U formuna sahip en az bir lata ile ilgilidir.

Buluşa uygun yalıtım sağlayan lata, ahşap, plastik, alüminyum gibi çeşitli malzemelerden imal edilebilir.

10

Buluşa uygun lata ile birlikte prefabrik yapı panelinin bir perspektif görünümü şekil 1'de gösterilmiştir.

Bu şekildeki parçaların referans numaraları aşağıda verilmiştir:

15

1. Lata
2. Panel
3. Destek elemanı
4. Levha
5. Yalıtım malzemesi.

20

Buluş ile önerilen lata (1) tercihen U formuna sahip ve amacına uygun herhangi bir malzemedен mamul bir malzemedir. Şekil 1'de görüldüğü üzere, lata (1) U formunun açık olan tarafından, paneller (2) arasında bulunan ve yer düzlemine dik olarak konumlandırılan prefabrik yapının karkasının destek elemanları (3) boyunca bu destek elemanlarının (3) üzerine kapatılmaktadır. Burada paneller, birbirinden mesafeli biçimde karşılıklı duran levhalar (4) ve bu levhaların (4) arasında tertip edilen bir yalıtım malzemesinden (5) oluşmaktadır.

25

Destek elemanları tercihen H profile sahip sac malzemeler olabileceği gibi herhangi bir profile sahip ve panellere (2) destek işlevi sağlayabilecek malzemelerden de müteşekkil olabilir.

30

Buluşun tercih edilen düzenlemesine göre, latalar (1), destek elemanlarının (3) prefabrik yapının harici yüzeyinde kalan kısımlarını kapatacak biçimde yerleştirilmekle birlikte, isteğe bağlı olarak destek elemanlarının (3) dahili ortamda kalan kısımlarına da uygulanabilir.

5

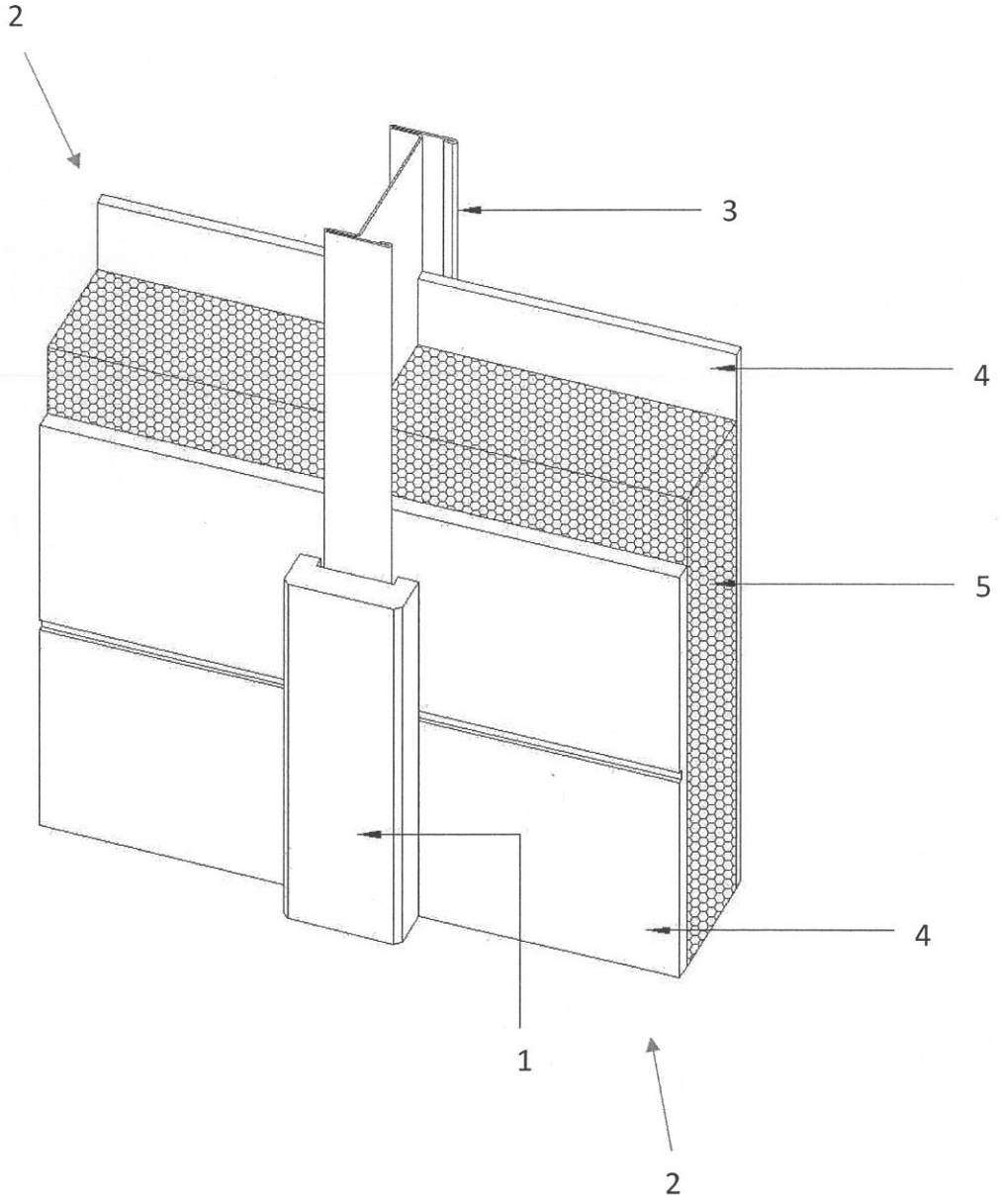
Ayrıca, lata (1), U formu dışında herhangi bir dışbükey forma da sahip olabilir.

10

İSTEMLER

- 5 **1.** Bir lata olup, özelliđi, yer düzlemine esasen dik vaziyetteki destek elemanları (3) ve bunların arasına yerleřtirilen panelleri (2) içeren bir prefabrik yapının dahili ve harici ortamları arasında ısı transferini engelleyecek řekilde destek elemanları (3) boyunca tercihen prefabrik yapının dıř yüzeyine ve isteđe bađlı olarak iç yüzeyine yerleřtirilmek üzere esasen U formuna sahip olmasıdır.
- 10 **2.** İstem 1'e göre bir lata olup, özelliđi, dıřbükey forma sahip olmasıdır.

1/1



ŞEKİL 1